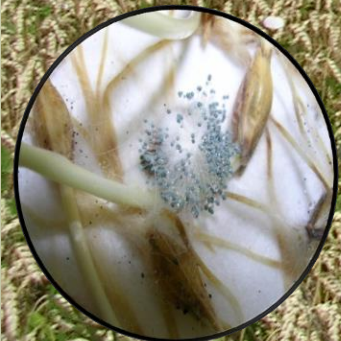
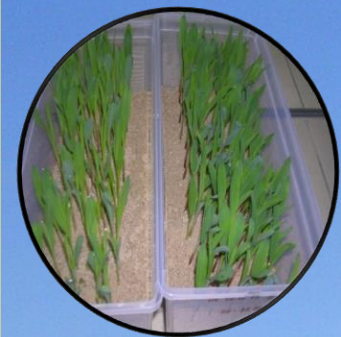




Запрошує

ТОВ
«АГРОЛАБТЕСТ»
ЛАБОРАТОРІЯ



Діяльність лабораторії



Випробувальна лабораторія створена для визначення посівних якостей насіння сільсько-господарських культур (зернових, зернобобових, олійних, технічних, баштанних, овочевих, трав і квітів)



НАЦІОНАЛЬНЕ АГЕНТСТВО З АКРЕДИТАЦІЇ УКРАЇНИ

НАЦІОНАЛЬНИЙ ОРГАН УКРАЇНИ З АКРЕДИТАЦІЇ

АТЕСТАТ ПРО АКРЕДИТАЦІЮ



Зареєстрований у Реєстрі
07 червня 2023 року
за № 201538
дійсний до 06 червня 2028 року

Дата первинної акредитації: 07 червня 2023 року

НАЦІОНАЛЬНЕ АГЕНТСТВО З АКРЕДИТАЦІЇ УКРАЇНИ ЦИМ ЗАСВІДЧУЄ
КОМПЕТЕНТНІСТЬ

Випробувальної лабораторії
Товариства з обмеженою відповідальністю
«АГРОЛАБТЕСТ»

03026, м. Київ, вул. Пирогівський шлях, 169

4 1 0 1 5 9 4 0

(Код ЄДРПОУ)

ВІДПОВІДНО ДО ВИМОГ ДСТУ EN ISO/IEC 17025:2019 (EN ISO/IEC 17025:2017, IDT;
ISO/IEC 17025:2017, IDT) У СФЕРІ

визначення посівних якостей насіння сільськогосподарських культур:
зернових, зернобобових, олійних, технічних, овочевих, баштанних, кормових
культур та медоносних трав; цукрових буряків, ефіро-олійних, пряно-
ароматичних, квітів.

Сфера акредитації визначена додатком до цього атестата.

Додаток є невід'ємною частиною цього атестата і складається з 03 аркушів.

В.о. директора



Сергій КОСТЮК

м. Київ, 01133, вул. Генерала Лазаренка, 1

Зареєстровано у журналі обліку за № 1458 А

НААУ є підписантом: 1) Угоди EA MLA у сферах «Випробування», «Калібрування», «Сертифікація продукції», «Сертифікація персоналу», «Сертифікація систем менеджменту», «Інспектування» та «Медичні лабораторії»; 2) Угоди ILAC MRA у сферах «Випробування», «Калібрування», «Інспектування» та «Медичні лабораторії»; 3) Угоди IAF MLA у сферах «Сертифікація продукції», «Сертифікація персоналу», «Сертифікація систем менеджменту».

Лабораторія акредитована
з метою забезпечення впевненості
виробників в якості аналізувань та
компетентності персоналу, що проводить
випробування.

Наша акредитація –
офіційне визнання здатності якісного
проведення випробувань чи досліджень
посівного матеріалу та забезпечення
інформаційного обґрунтування отриманих
даних

Метою ВЛ є досягнення і підтримання
високого організаційного і технічного рівня
діяльності, створення репутації надійного
партнера, забезпечення бездоганного
виконання вимог замовника послуг.

Діяльність ВЛ – якісне проведення
випробувань, досліджень і аналізувань,
отримання об'єктивних результатів
випробувань. Персонал у ВЛ-
висококваліфіковані компетентні фахівці із
досвідом роботи з міжнародною
акредитацією **International Seed Testing
Association.**

Додаток до атестата про акредитацію

№ 201538

від 07 липня 2023 року

СФЕРА АКРЕДИТАЦІЇ

Випробувальної лабораторії ТОВАРИСТВА З ОБМЕЖЕНОЮ ВІДПОВІДАЛЬНІСТЮ «АГРОЛАБТЕСТ»

№ п/п	Назва об'єкта (продукції, матеріалу, речовини і т.п.)	Назва випробувань та (або) характеристик (параметрів), що визначаються	Позначення нормативних документів на методи випробувань
1	2	3	4
1.	Насіння сільськогосподарських культур (зернових, зернобобових, олійних, технічних, овочевих, баштанних, кормових культур та медоносних трав)	Відбирання і приймання проб насіння	ДСТУ 4138-2002, п.4
		Чистота і відхід насіння	ДСТУ 4138-2002, п.5, п.6
		Домішка насіння інших рослин	ДСТУ 4138-2002, п.6
		Схожість насіння (враховуючи енергію проростання)	ДСТУ 4138-2002, п.7
		Життєздатність насіння	ДСТУ 4138-2002, п.8
		Вологість насіння	ДСТУ 4138-2002, п.9
		Маса 1000 насінин	ДСТУ 4138-2002, п.10
		Зараженість насіння хворобами	ДСТУ 4138-2002 (п.11, 14), МВ. ВЛ.5.4.-02-2018
		Заселеність насіння шкідниками	ДСТУ 4138-2002, п.12
2.	Насіння цукрових буряків	Відбирання і приймання проб насіння	ДСТУ 4328:2004
		Чистота, вирівнюваність за розмірами, однонасінність	ДСТУ 5090:2008
		Схожість, одноростковість та доброякісність	ДСТУ 2292-93
		Маса 1000 насінин та маса однієї посівної одиниці	ДСТУ 4232:2003
		Вологість	ДСТУ 4751:2007
		Заселеність насіння шкідниками	ДСТУ 4750:2007
		Насіннева інфекція	ДСТУ 5082:2008
3.	Насіння однорічних, дворічних та багаторічних квітково-декоративних культур	Відбирання і приймання проб насіння	ДСТУ 7018:2009, п.4, п.5
		Чистота і відхід насіння	ДСТУ 7018:2009, п.6
		Схожість (враховуючи енергію проростання)	ДСТУ 7018:2009, п.7
		Вологість насіння	ДСТУ 7018:2009, п.8

Заступник начальника відділу акредитації лабораторій

В.О.Совгіря

Додаток до атестата про акредитацію

№ 201538

від 07 червня 2023 року

1	2	3	4
4.	Насіння ефіроолійних та лікарських культур	Відбирання і приймання проб насіння	ДСТУ 4138–2002, п.4
		Чистота і відхід насіння	ДСТУ 2116–92
		Схожість насіння (враховуючи енергію проростання)	ДСТУ 3657–97
		Вологість насіння	ДСТУ 4138–2002, п.9
		Заселеність насіння шкідниками	ДСТУ 3303–96
		Зараженість хворобами	ДСТУ 3304–96
5.	Насіння трав, зернових, дрібно і крупно-бобових, інших сільськогосподарських (олійних, технічних, кормових та буяків), овочевих (баштанних), пряно-ароматичних, ефіро-олійних, лікарських культур, квітів.	Відбирання проб насіння	International Rules for Seed Testing Chapter 2: Sampling, 2023; ISTA Handbook on Seed Sampling, 2022; PI-03 Відбирання проб від партії насіння
		Чистота насіння	International Rules for Seed Testing Chapter 3: The purity analysis, 2023 ISTA Handbook on Pure Seed Definitions, 2010 PI-06 Визначення чистоти насіння
		Кількість насіння інших видів	International Rules for Seed Chapter 4: Other seeds by number ISTA, 2023; Handbook on Pure Seed Definitions, 2010; PI-11 Визначення насіння інших видів
		Схожість насіння	International Rules for Seed Testing, Chapter 5: The germination test, 2023; ISTA Handbook on Seedling Evaluation, 2013; PI-12 Визначення схожості насіння

Заступник начальника відділу акредитації лабораторій



В.О.Совгіря

Додаток до атестата про акредитацію

№ 201538

від "07" липня 2023 року

		Життєздатність насіння	International Rules for Seed Testing, Chapter 6: The topographical tetrazolium test, 2023; ISTA Working Sheets on Tetrazolium Testing, Volume I (Agricultural, Vegetable and Horticultural Species), 2003; PI-13 Визначення життєздатності насіння
--	--	------------------------	--

1	2	3	4
5.	Насіння трав, зернових, дрібно і крупно-бобових, інших сільсько-господарських (олійних, технічних, кормових та буряків), овочевих (баштанних), пряно-ароматичних, ефіро-олійних, лікарських культур, квітів.	Вологість насіння	International Rules for Seed Testing, Chapter 9: The Determination of moisture content, 2023; ISTA Handbook on Moisture Determination, 2007 PI-14 Визначення вологості насіння

Заступник начальника відділу акредитації лабораторій



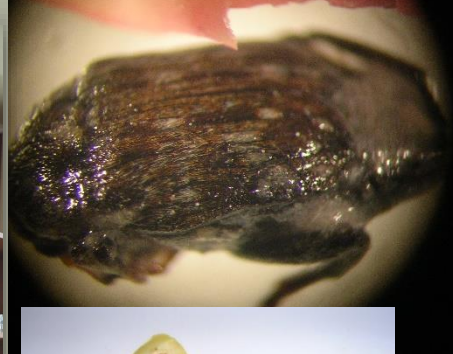
В.О.Совгиря

ФУНКЦІОНАЛЬНИЙ ОБСЯГ ВИПРОБУВАЛЬНОЇ ЛАБОРАТОРІЇ

Кімната приймання зразків (проб) та видача документів (Протоколів випробувань)



Кімната визначення чистоти, відходу, насіння інших видів, маси 1000 насінин та комірних шкідників



Виявлення та визначення комірних шкідників



Виявлення та визначення насіння інших видів рослин мікроскопуванням

Кімнати визначення схожості, життєздатності, хвороб насіння



Пророщування насіння із застосування різних субстратів та типів посіву





Визначення життєздатності насіння соняшника



Виявлення склероціїв білої/сірої гнилей в насінні соняшника



Прояв бактеріозу на сім'ядолях насіння сої



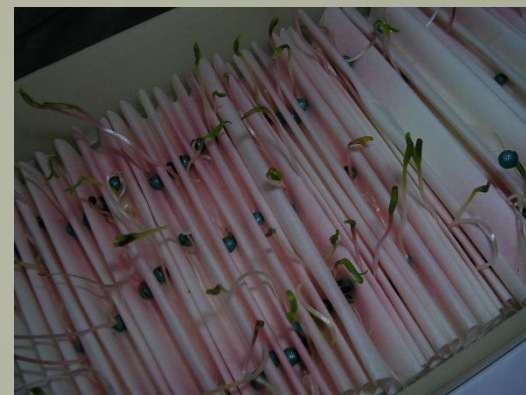
Схожість гороху



Процес проростання насіння в термостаті



Етап схожості злакових культур та цукрових буряків



Ідентифікація виявленого спороношення на насінинах культурних видів рослин

Кімната визначення вологості насіння

Кімната визначення вологості



Визначення вологості в насінні
(із необхідним розмелюванням та без)

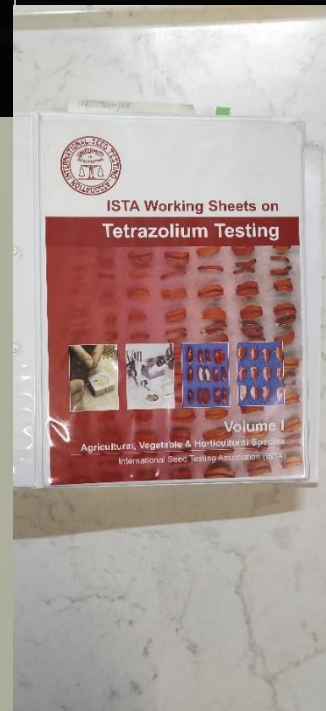
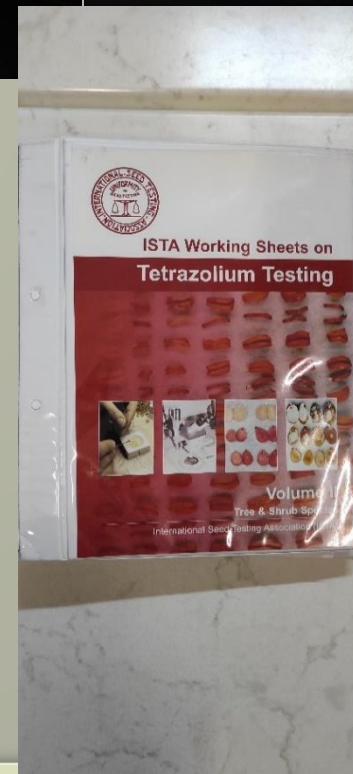
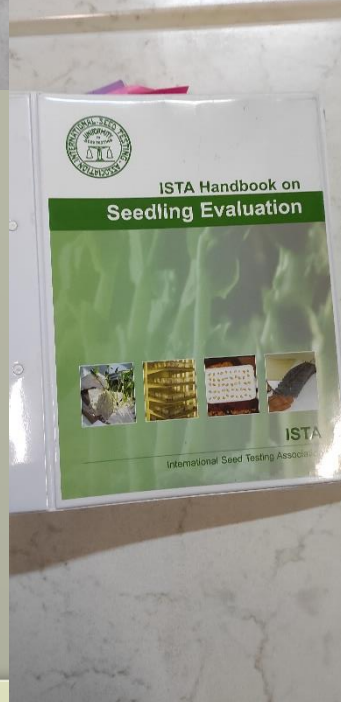
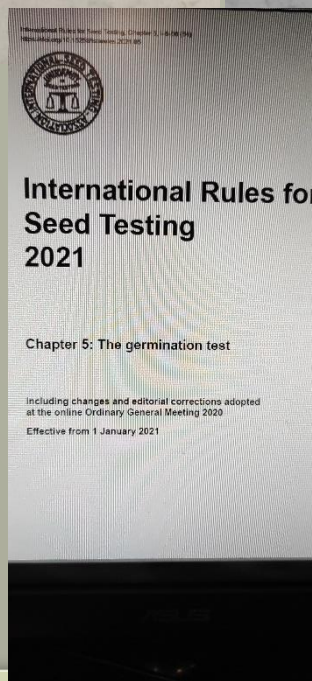
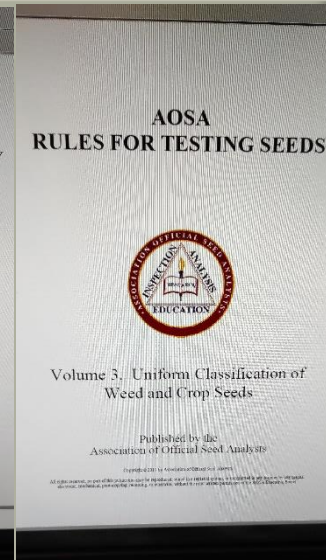
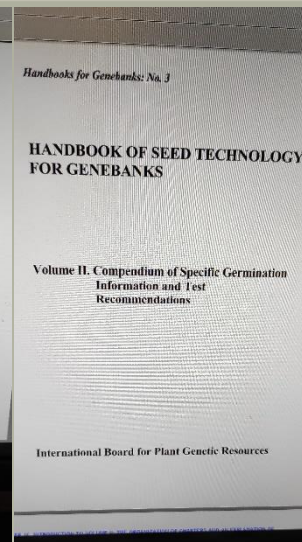
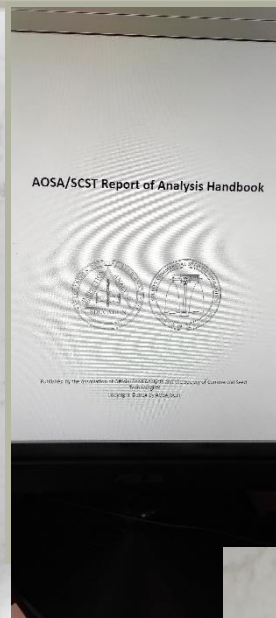
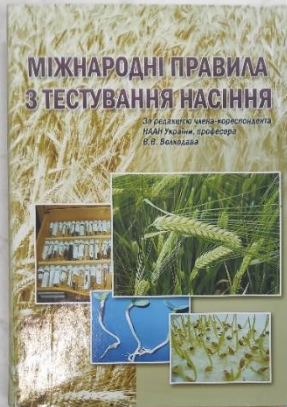
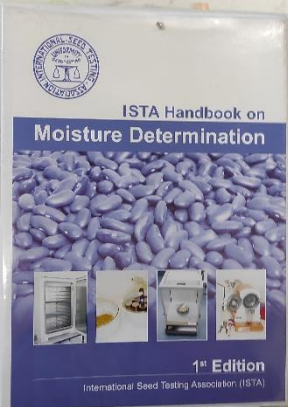


Знезаражування субстрату перед посівом шляхом дії високих температур



Розмелювання насіння

Визначення посівних якостей насіння відповідно до міжнародних методик



АКТИВНА ЗОВНІШНЯ ДІЯЛЬНІСТЬ, ПІДВИЩЕННЯ КВАЛІФІКАЦІЇ



Де ми знаходимося:

м. Київ, Пирогівський шлях 169

+38 (067) 947-82-71

seedagrotest@gmail.com



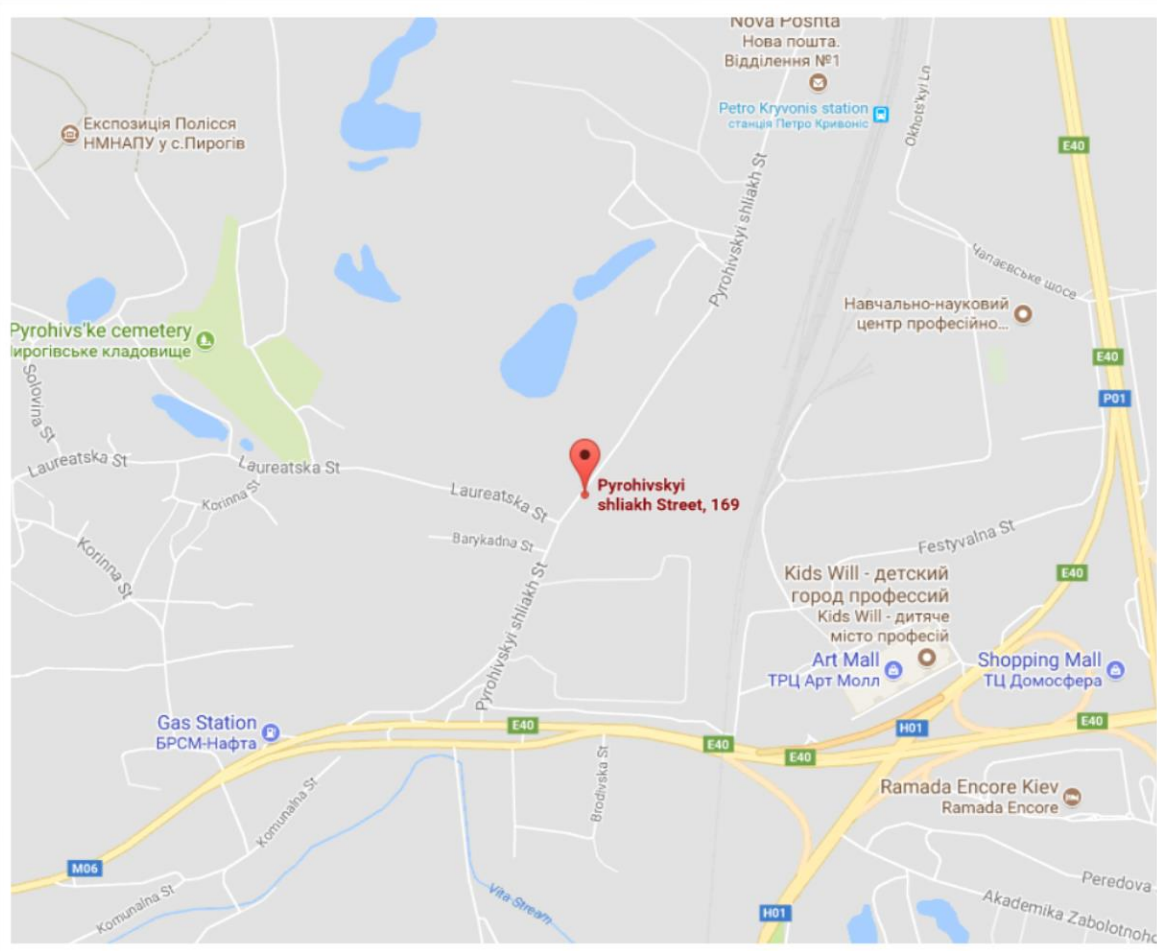
КЕРІВНИЦТВО

Директор

Алексеевко Олег Дмитрович

Начальник Лабораторії

Кандидат сільсько-господарських наук
Лаба Юлія Романівна



<https://www.agrolabtest.com.ua>

ЛАСКАВО ПРОСИМО!

